

PROGRAMA DE REFUERZO ESTIVAL

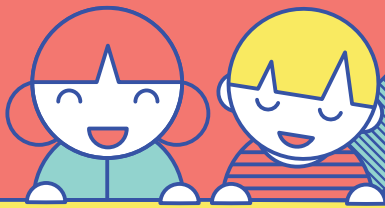
Andalucía
se mueve con Europa

JULIO

completo o quincena

Alumnado

1º a 6º de Primaria
1º y 2º de ESO



FAMILIAS

El alumnado podrá seguir aprendiendo y reforzando sus conocimientos y competencias a través de talleres y actividades lúdico-deportivas

El programa es gratuito para las familias

TALLERES

lingüísticos
matemáticos
de inglés
lúdico-deportivos

HORARIO
09:00-14:00
LUNES A VIERNES



El día 12 de junio, puedes consultar el listado definitivo de centros que se acogen al programa

Si el centro de tu hijo o hija no desarrolla el programa, puedes solicitar su participación en otros centros cercanos

✓ Se necesitará un informe del tutor para solicitar el programa

JUNIO

12-18

PLAZO DE INSCRIPCIÓN

22

RESOLUCIÓN PROVISIONAL

23-29

PLAZO DE RECLAMACIONES

30

RESOLUCIÓN DEFINITIVA

CÓMO PARTICIPAR

La Consejería proporcionará el material didáctico para el programa

Todos los trámites se realizarán desde el portal WEB de la Consejería y en el centro educativo